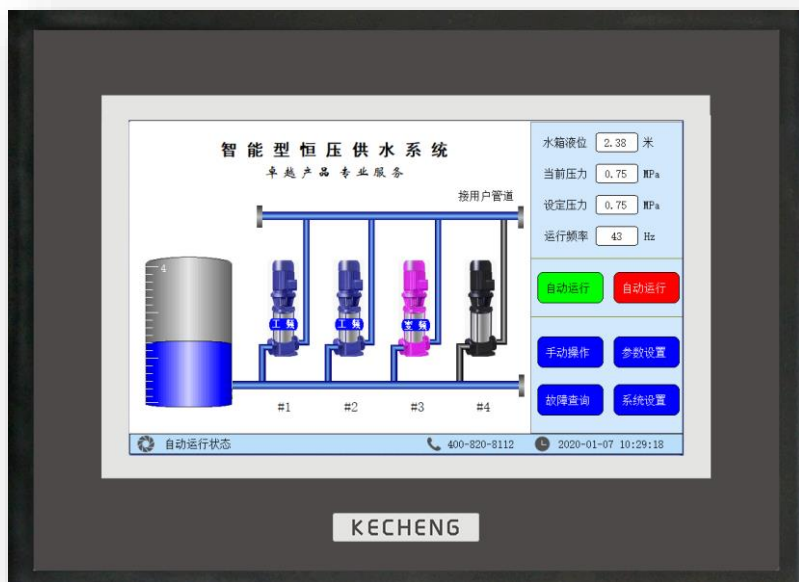


# KP553A、KP554A、KP555A 智能恒压供水控制器 通讯协议说明书



[www.ke-cheng.com](http://www.ke-cheng.com)

## RS485 通讯协议

- 1、 本机采用 MODBUS (RTU 模式) 进行通讯，接口方式为 RS485 硬件接口，接线为背面 9 针串口 COM1 的 7-A，8-B；
- 2、 请在系统设置——通讯设置中设置好本机通讯地址及通讯速率。默认本机地址为 100，波特率为 9600；
- 3、 上位机软件设置为：串口根据实际设置端口号；通讯波特率为 9600；数据位位数为 8 位；停止位位数为 1 位；数据校验方式为无校验；
- 4、 发送命令格式：

例： **自动运行** 发送 64 06 01 01 00 00 D0 03

**自动停止** 发送 64 06 01 02 00 00 20 03

说明：

**自动运行：**

64 分机地址

06 写命令

01 01 自动运行地址

00 00 自动运行值

D0 03 CRC 校验码

**自动停止：**

64 分机地址

06 写命令

01 02 自动停止地址

00 00 自动停止值

20 03 CRC 校验码

- 5、 读了命令码：

**命令码：03H，读取 N 个字节，每个寄存器为两个字节，高位在前，低位在后。**

- 6、 **写入命令码：06H，写寄存器值，每个寄存器为两个字节。**

## 7、寄存器地址为：

寄存器	读/写	功能描述
0000H	读	系统出口压力值(单位:KPa)
0001H	读	系统入口压力值/液位值(单位:KPa/cm)
0002H	读	变频器输出频率(单位:0.1Hz)
0003H	读	故障代码 1
0004H	读	故障代码 2
0005H	读	泵 1 状态
0006H	读	泵 2 状态
0007H	读	泵 3 状态
0008H	读	泵 4 状态
0009H	读	辅泵状态
000AH	读	目标压力(单位:KPa)
000BH	读写	默认压力(单位:KPa)
000CH	读	系统状态
000DH	读	泵 5 状态 (仅 KP554A)
000EH	读	泵 6 状态 (仅 KP554A)
0011H	读	变频器 1 输出频率(单位:0.1Hz) (仅 KP555A)
0012H	读	变频器 2 输出频率(单位:0.1Hz) (仅 KP555A)
0013H	读	变频器 3 输出频率(单位:0.1Hz) (仅 KP555A)
0021H	读	系统出口压力值(单位:KPa)
0022H	读	系统入口压力值(单位:KPa)

寄存器	读/写	功能描述
0023H	读	系统入口液位值(单位:cm)
0024H	读	当前流量(单位:0.01m <sup>3</sup> /H)
0101H	写	系统自动运行, 写入任意值, 可启动系统自动运行
0102H	写	系统自动停止, 写入任意值, 可停止系统运行
0104H	写	系统自动运行 1/停止 0

## 故障代码 1 (0003H)

位	描述
bit0	安全保护
bit1	缺水保护
bit2	变频器故障
bit3	欠压保护停机(全速运行压力仍不足)
bit4	超压保护停机
bit5	入口欠压
bit6	入口保护液位
bit7	出口压力传感器离线
bit8	出口压力传感器短路
bit9	入口压力传感器离线
bit10	入口压力传感器短路
bit11	入口液位传感器离线
bit12	入口液位传感器短路
bit13	流量传感器故障
bit14	禁止运行
bit15	维保服务到期

## 故障代码 2 (0004H)

---

位	描述
bit0	辅泵故障
bit1	泵 1 故障
bit2	泵 2 故障
bit3	泵 3 故障
bit4	泵 4 故障
bit5	泵 5 故障（仅 KP554A）
bit6	泵 6 故障（仅 KP554A）

#### 水泵状态

值	描述
0	禁用
1	待机
3	故障
4	工频
5	变频

#### 系统状态 (000CH)

值	描述
1	等待中
2	自动运行
3	开机自动运行
4	停止中
5	远程启动
6	手动操作